

**Parcerias Público-Privadas**

**O que esperar?**

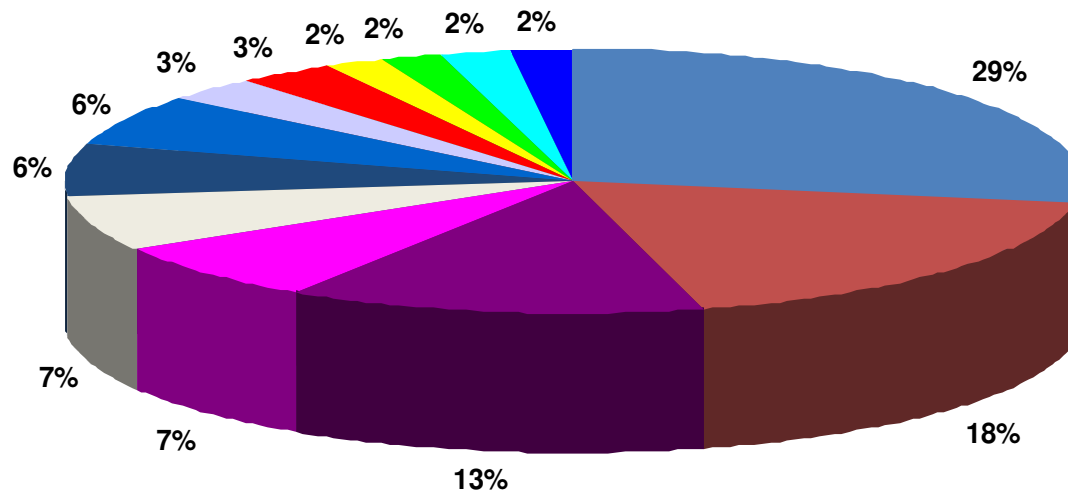
**=**

**Perspectiva do Setor Privado**

- **Posicionamento:**
  - Conscientes dos aspectos de segurança e eficácia de seus produtos e do seu **papel de geradoras de empregos e renda para a economia**
  - Promotoras do **acesso** dos pacientes às novas tecnologias em saúde
  - Motivadoras na Implantação de Sistemas de **Qualidade**
  - Promotoras de Ações/ Programas
    - Procedimentos Operacionais
    - Código de Conduta Operacional
    - Código de Ética
  - Livre Concorrência
  - Contra reservas de mercado ou práticas desleais

# CBDL

- 43 associados, empresas nacionais e multinacionais, fabricantes e distribuidores
- CBDL representa cerca de 70% do mercado brasileiro de Diagnóstico Laboratorial



- IMUNOLOGIA/VIROLOGIA
- HORMÔNIOS / MARCADORES TUMORAIS
- BIOQUÍMICA
- HEMATOLOGIA
- OUTROS
- MICROBIOLOGIA
- BIOLOGIA MOLECULAR
- IMUNOHEMATOLOGIA
- HEMOSTASIA
- PROTEÍNAS PLASMÁTICAS
- MARCADORES CARDÍACOS
- GASOMETRIA / ELETRÓLITOS
- ASSISTENCIA TÉCNICA

60% do mercado pertence a 3 áreas de exames laboratoriais

\* Pesquisa de Mercado CBDL

## CBDL: EMPRESAS DEDICADAS AO DIAGNÓSTICOS *IN VITRO*

**BRASILEIRAS**

**MULTINACIONAIS**

**IMPORTADORES**

**FABRICANTES**

**PESQUISA E DESENVOLVIMENTO LOCAL**

# ASSOCIADOS

**cbd**  
DIAGNÓSTICO PARA A VIDA



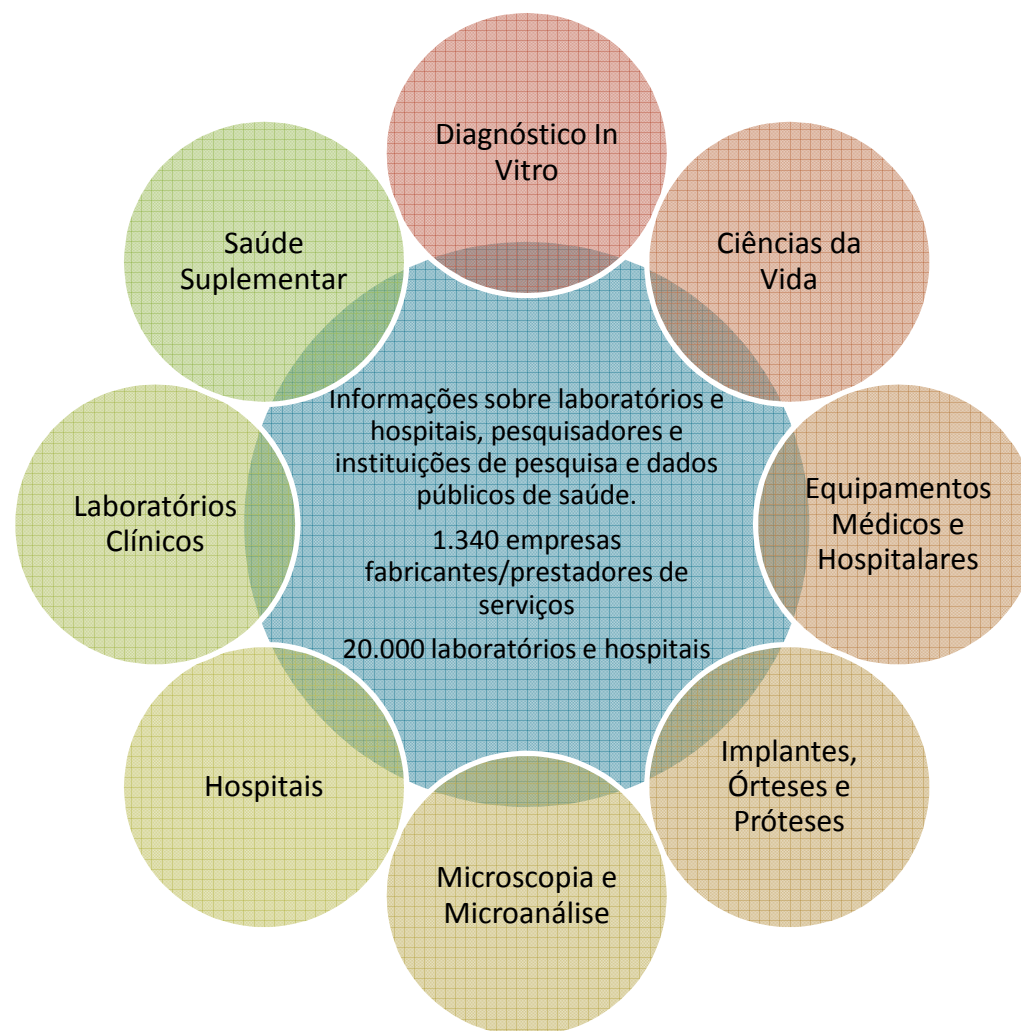
# Grupos de Trabalho

Regulatória

Logística

Tributária

Pesquisa de Mercado





**CEDiV – Centro de Excelência em Diagnóstico *in Vitro***



## *O que é o projeto*

---

O Projeto do Centro de Excelência de Diagnóstico in Vitro, compartilhado pelo TECPAR e pela Câmara Brasileira de Diagnóstico Laboratorial (CBDL), tem como objetivo principal o desenvolvimento de uma cadeia sustentável de Diagnóstico de uso in vitro no Brasil.

## O Projeto

### Objetivo

- Nacionalizar a cadeia de IVD em áreas estratégicas para o País.
- Transferir e desenvolver tecnologias de fronteira
- Contribuir na formação de recursos especializados em sinergia com a Academia (“Programa Ciência Sem Fronteira”)
- Redução de custos e ampliação do acesso ao Sistema Público de Saúde
- Desenvolver Plataforma Tecnológica de Exportação
- Reduzir o impacto financeiro na balança comercial

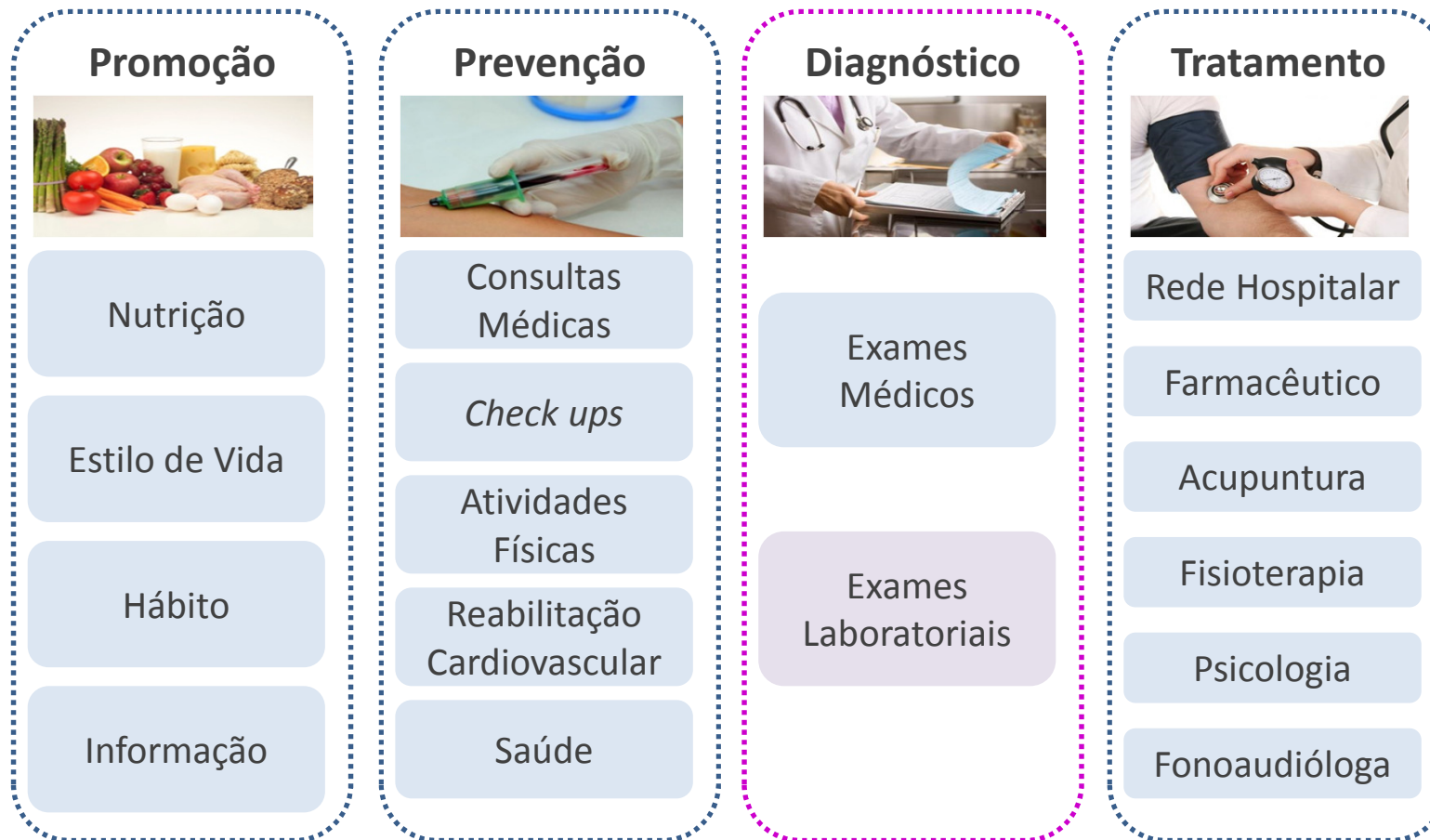


### Como?

- Transferindo e desenvolvendo tecnologias de fronteira
- Desenvolvendo a cadeia produtiva nacional
- Construindo capacitação tecnológica, com investimentos em P&D
- Desenvolvendo e Investindo na especialização de mão de obra qualificada
- Fomentando a articulação entre pesquisa pública e produção privada
- Criando condições sustentáveis para alimentar todos os atores do setor

## Serviços do Setor de Saúde

Dentro do setor de saúde, o foco do projeto é em exames laboratoriais.



Fonte: Jornal Estado de São Paulo, disponível em 08/09/2010.

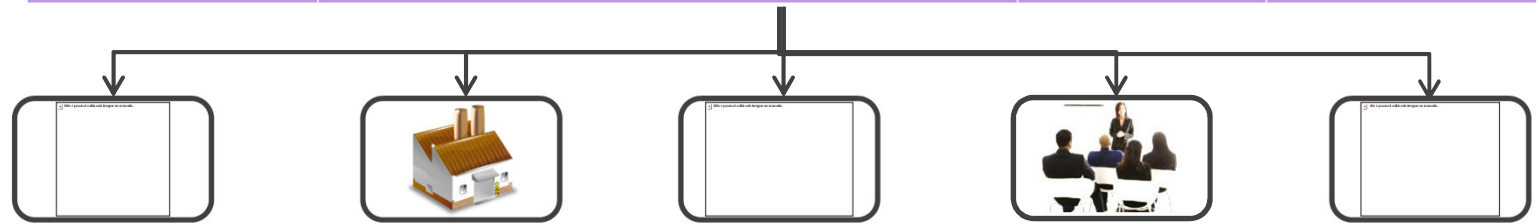
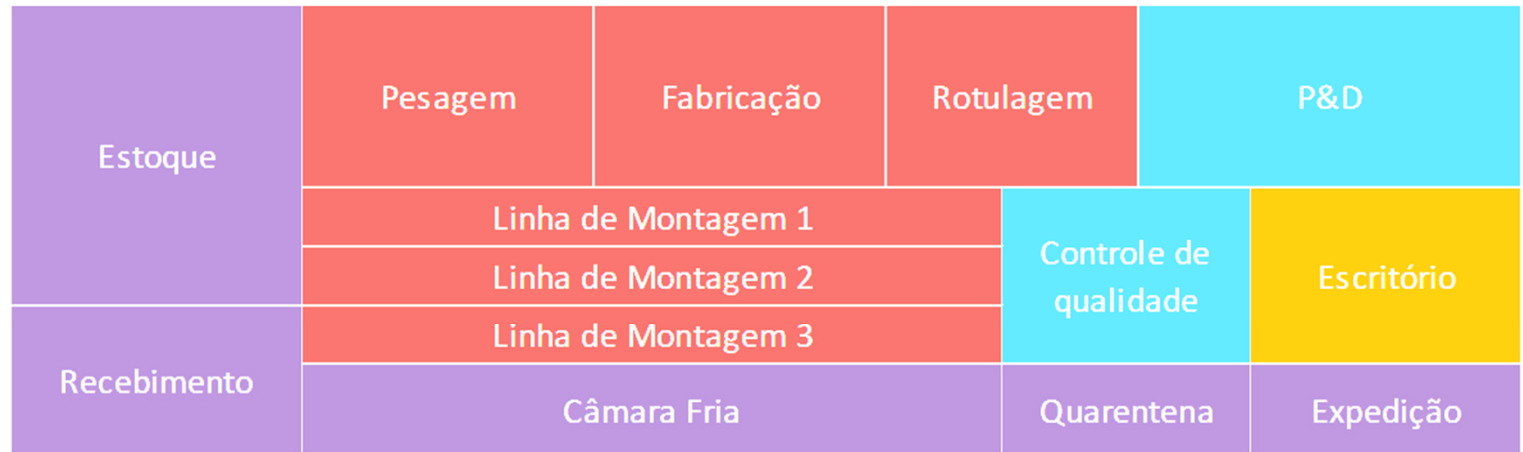
## Cadeia Produtiva do Setor de Diagnóstico in Vitro (DIV)



## O Centro de Excelência em IVD

O CEDIV funcionará em sinergia com o Complexo Tecnológico existente no TECPAR em complementariedade com os projetos em desenvolvimento, agregando valor, conhecimento e novas janelas tecnológicas, verticalizando a cadeia produtiva.





Centro de Excelência de Diagnóstico in Vitro - CEDiV



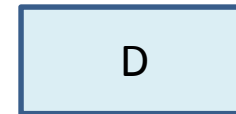
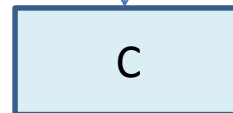
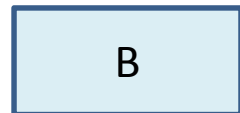
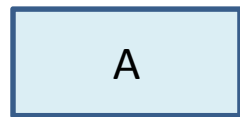
Assembleia

Diretoria

Comitê Regulatório



Comitê de Governança



## Benefícios esperados

### *Redução de Custos*

Redução dos custos de produção e de serviços periféricos utilizados por diversas empresas (ex.: embalagens, sangue/soro controle, serviços).

Redução do custo gerado com Cert de BPF.

Redução dos custos de desenvolvimento de produtos.

### *Geração de emprego*

Capacitação de mão de obra especializada em desenvolvimento de produtos (aproximação com as universidades).

Capacitação de mão de obra especializada para aplicação, assessoria técnica e científica.

### *P&D*

Desenvolvimento de novas tecnologias.

Mapeamento de pesquisas de interesse dos membros em universidades nacionais e internacionais (doenças negligenciadas e regionais).

Desenvolvimento de parcerias com universidades e centros de pesquisa.

### *Melhoria nas questões regulatórias*

Fórum para discussão de questões regulatórias e técnicas

Mapeamento e acompanhamento de legislações.

Melhora do acesso aos órgãos regulatórios, principalmente com a ANVISA.



**cbdI**  
DIAGNÓSTICO PARA A VIDA

Carlos Eduardo Gouvêa

Tel. 11- 98298-7091

[cegouvea@uol.com.br](mailto:cegouvea@uol.com.br)